

## CEHS-NEC 01

Adapter cable for electronic hook switch for NEC IP phones



- EN Quick Guide
- DE Kurzanleitung
- FR Guide express
- IT Guida rapida
- ES Guía rápida
- PT Guia Rápida
- NL Mini handleiding
- EL Γρήγορος οδηγός
- DA Kvikvejledning
- SV Snabbguide
- FI Pikaopas
- PL Skrócona instrukcja obsługi
- RU Краткое руководство
- TR Hızlı Kılavuz
- JA クイックガイド

[www.eposaudio.com/support](http://www.eposaudio.com/support)



[www.eposaudio.com/connect](http://www.eposaudio.com/connect)

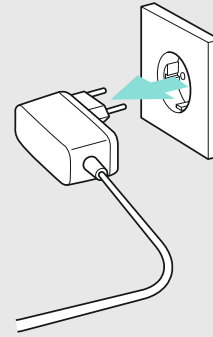
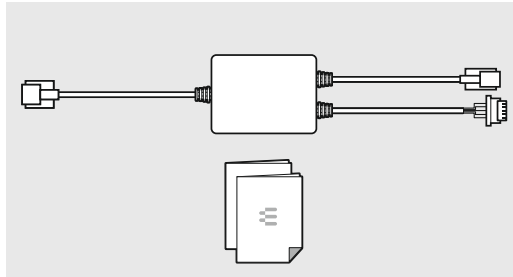
### In compliance with:

Europe	CE	
USA	FC	
Canada	CAN ICES-3(B)/NMB-3(B)	
Australia/New Zealand		

### DSEA A/S

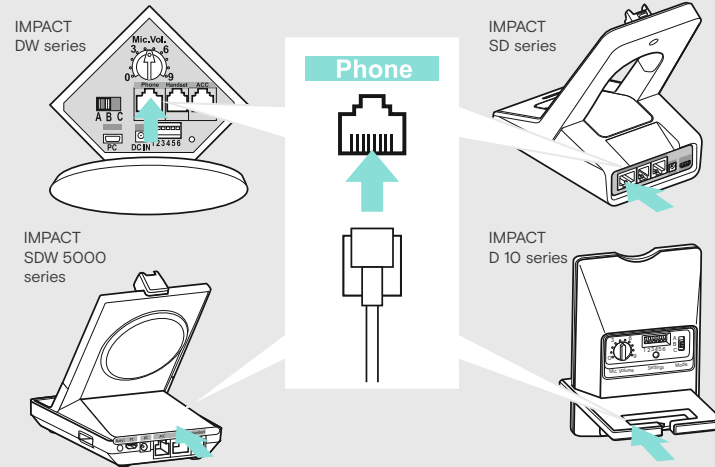
Kongebakken 9, DK-2765 Smørum, Denmark  
www.eposaudio.com

Package contents | Lieferumfang | Contenu de la boîte | Contenuti della confezione | Contenido del embalaje | Conteúdo da embalagem | Inhoud verpakking | Περιεχόμενα συσκευασίας | Pakkens inhoud | Innehåll i förpackningen | Pakkauksen sisältö | Zawartość opakowania | Содержимое упаковки | Kutunun içeriği | パッケージ内容

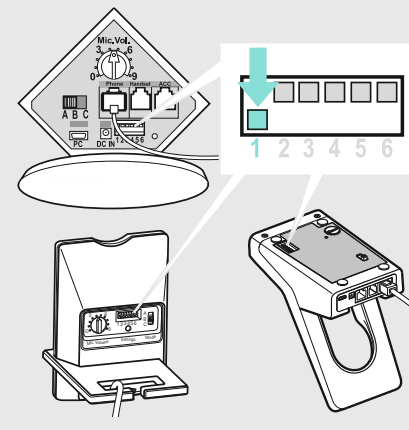


- ▶ Before connecting the adapter cable, disconnect the base station from the mains.
- ▶ Trennen Sie die Basisstation vom Netz, bevor Sie das Adapterkabel anschließen.
- ▶ Avant de connecter le câble adaptateur, déconnecter la base de l'alimentation secteur.
- ▶ Prima di connettere il cavo adattatore, disconnettere la postazione di base dall'alimentazione.
- ▶ Antes de conectar el cable adaptador, desconecte la estación base de la red eléctrica.
- ▶ Antes de ligar o cabo adaptador, desligue a estação de base da electricidade.
- ▶ Haal de stekker van het basisstation uit het stopcontact vóór het aansluiten van de adapterkabel.
- ▶ Πριν συνδέσετε το καλώδιο προσαρμογέα, απουσυνδέστε τον σταθμό βάσης από το δίκτυο.
- ▶ Før adapterkablet tilsluttes, skal basestationens strømstik tages ud af stikkontakten.
- ▶ Frákkoppla basstationen frá elnätet innan du ansluter adapterkabeln.
- ▶ Irrota tukiaseman virtajohto pistorasiasta ennen sovitinjohdon liittämistä.
- ▶ Przed połączeniem kabla przejściowego, odłączyc stację bazową od źródła zasilania.
- ▶ Перед подключение переходного кабеля отключите базовую станцию от сети электропитания.
- ▶ Frákkoppla basstationen frá elnätet innan du ansluter adapterkabeln.
- ▶ アダプターケーブルの接続前にベースステーションの主電源を切ってください。

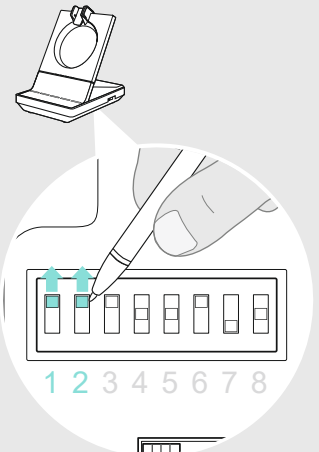
### 1 Base station | Basisstation | Base | Postazione di base | Estación base | Estação de base | Basisstation | Σταθμός βάσης | Basestation | Basstation | Tukiasema | Stacja bazowa | Базовая станция | Basstation | ベースステーション |



### 2 DW/SD/D10 series

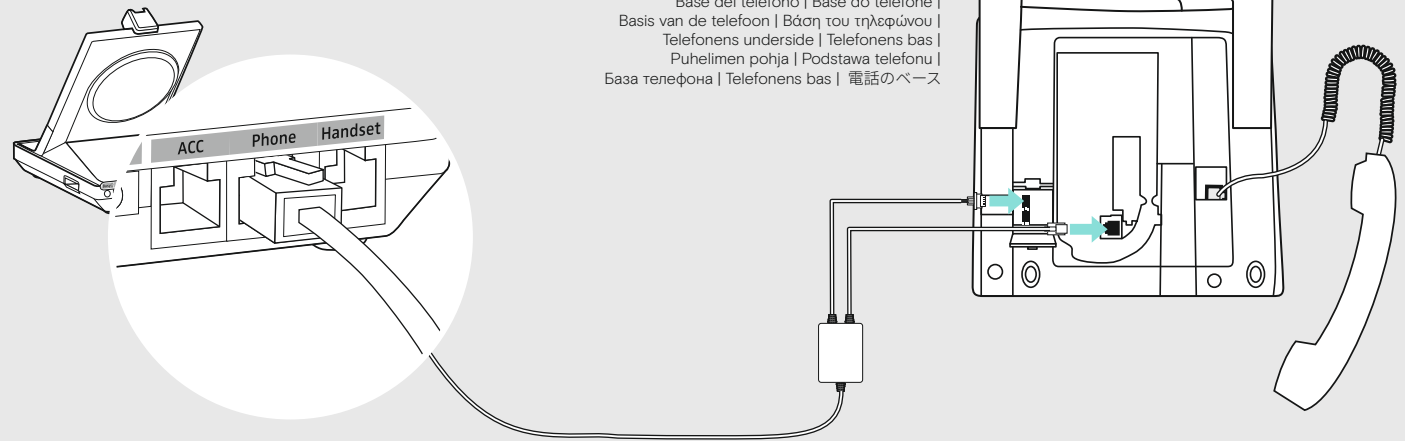


### SDW 5000 series



### 3

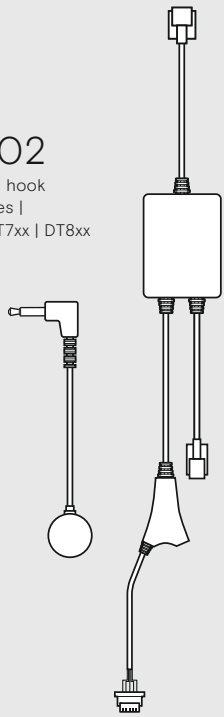
Base of the telephone | Unterseite Telefon | Base du téléphone | Base del telefono | Base del teléfono | Base do telefone | Basis van de telefoon | Βάση του τηλεφώνου | Telefonens underside | Telefonens bas | Puhelimen pohja | Podstawa telefonu | База телефона | Telefonens bas | 電話のベース



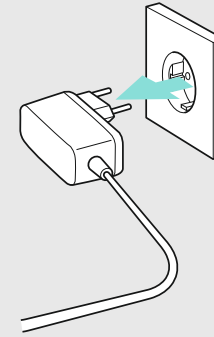
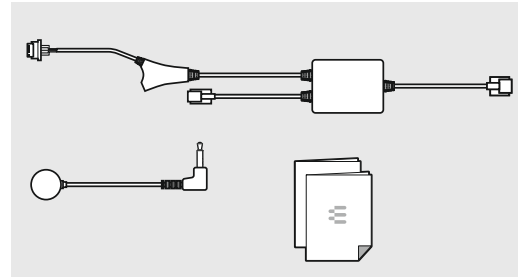
## CEHS-NEC 02

Adapter cable for electronic hook switch for NEC Digital phones | IP phones (i-SIP/N-SIP) | DT7xx | DT8xx

- EN Quick Guide
- DE Kurzanleitung
- FR Guide express
- IT Guida rapida
- ES Guía rápida
- PT Guia Rápido
- NL Mini handleiding
- EL Γρήγορος οδηγός
- DA Kvikvejledning
- SV Snabbguide
- FI Pikaopas
- PL Skrócona instrukcja obsługi
- RU Краткое руководство
- TR Hızlı Kılavuz
- JA クイックガイド

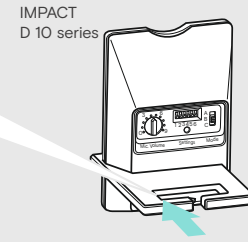
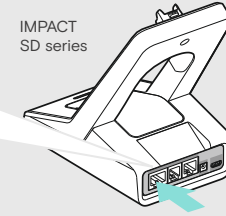
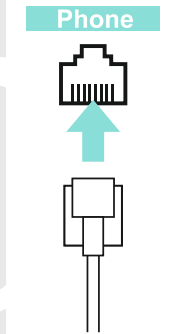


Package contents | Lieferumfang | Contenu de la boîte | Contenuti della confezione | Contenido del embalaje | Conteúdo da embalagem | Inhoud verpakking | Περιεχόμενα συσκευασίας | Pakkens inhoud | Innehåll i förpackningen | Pakkauksen sisältö | Zawartość opakowania | Содержимое упаковки | Kutunun içeriği | パッケージ内容

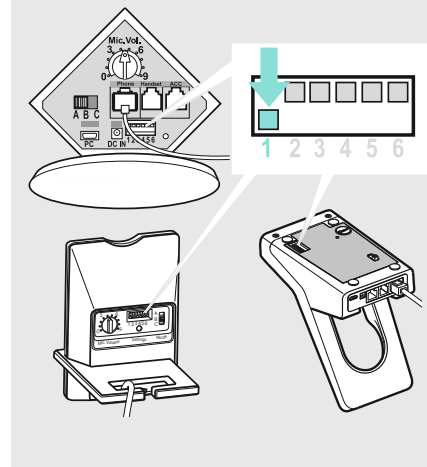


- ▶ Before connecting the adapter cable, disconnect the base station from the mains.
- ▶ Trennen Sie die Basisstation vom Netz, bevor Sie das Adapterkabel anschließen.
- ▶ Avant de connecter le câble adaptateur, déconnecter la base de l'alimentation secteur.
- ▶ Prima di connettere il cavo adattatore, disconnettere la postazione di base dall'alimentazione.
- ▶ Antes de conectar el cable adaptador, desconecte la estación base de la red eléctrica.
- ▶ Antes de ligar o cabo adaptador, desligue a estação de base da electricidade.
- ▶ Haal de stekker van het basisstation uit het stopcontact vóór het aansluiten van de adapterkabel.
- ▶ Πριν συνδέσετε το καλώδιο προσαρμογέα, απουσυνδέστε τον σταθμό βάσης από το δίκτυο.
- ▶ Før adapterkablet tilsluttes, skal basestationens strømstik tages ud af stikkontakten.
- ▶ Fráknoppla basstationen frá elnätet innan du ansluter adapterkabeln.
- ▶ Irrota tukiaseman virtajohto pistorasiasta ennen sovittinjohton liittämistä.
- ▶ Przed połączeniem kabla przejściowego, odłączyc stację bazową od źródła zasilania.
- ▶ Перед подключение переходного кабеля отключите базовую станцию от сети электропитания.
- ▶ Fráknoppla basstationen frá elnätet innan du ansluter adapterkabeln.
- ▶ アダプターケーブルの接続前にベースステーションの主電源を切ってください。

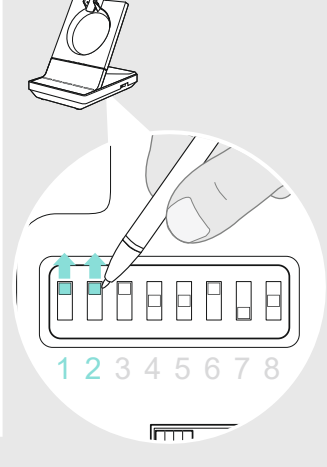
### 1 Base station | Basisstation | Base | Postazione di base | Estación base | Estação de base | Basisstation | Σταθμός βάσης | Basestation | Basstation | Tukiasema | Stacja bazowa | Базовая станция | Basstation | ベースステーション |



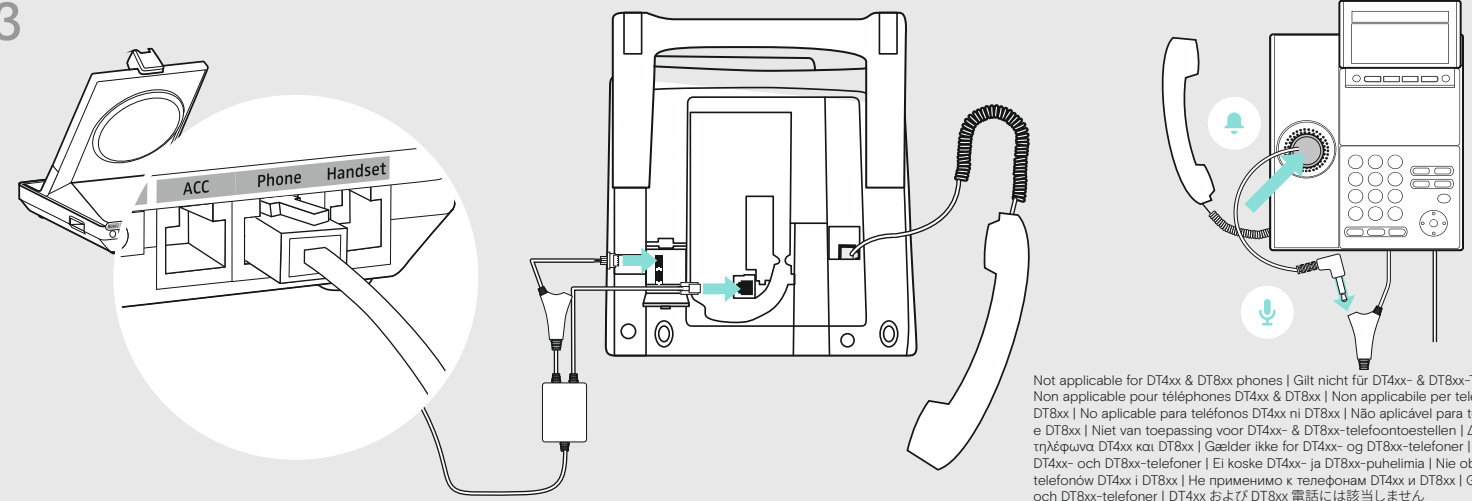
### 2 DW/SD/D10 series



### SDW 5000 series

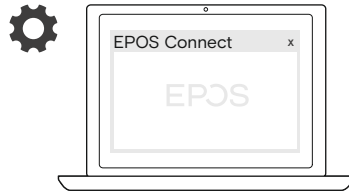


### 3



Not applicable for DT4xx & DT8xx phones | Gilt nicht für DT4xx- & DT8xx-Telefone | Non applicable pour téléphones DT4xx & DT8xx | Non applicabile per telefoni DT4xx e DT8xx | No aplicable para teléfonos DT4xx ni DT8xx | Não aplicável para telefones DT4xx e DT8xx | Niet van toepassing voor DT4xx- & DT8xx-telefoon toestellen | Δεν ισχύει για τηλέφωνα DT4xx και DT8xx | Gælder ikke for DT4xx- og DT8xx-telefoner | Gäller ej DT4xx- och DT8xx-telefoner | Ei koske DT4xx- ja DT8xx-puhelimia | Nie obowiązują dla telefonów DT4xx i DT8xx | Не применимо к телефонам DT4xx и DT8xx | Gäller ej DT4xx- och DT8xx-telefoner | DT4xx および DT8xx 電話には該当しません

[www.eposaudio.com/support](http://www.eposaudio.com/support)



[www.eposaudio.com/connect](http://www.eposaudio.com/connect)

In compliance with:

Europe	CE	
USA	FC	
Canada	CAN ICES-3(B)/NMB-3(B)	
Australia/New Zealand		

DSEA A/S  
Kongebakken 9, DK-2765 Smørum, Denmark  
[www.eposaudio.com](http://www.eposaudio.com)